

# Madaffaldsordningen

I Frederikssund Kommune skal du benytte en særlig grøn madaffaldspose, når du afleverer dit madaffald. Formålet med posen er at sikre en god sortering. Madaffaldsposen er gennemsigtig med en grøn tone og påtrykt madaffalds-piktogrammet. Slå knude på posen, og læg den i skraldespanden med det grønne låg.

Fra august 2018 er madaffaldsposen lavet af en blanding af ny plast og genbrugsplast. Denne pose erstatter de tidligere poser, som var tilsat plantemateriale og var certificeret komposterbare. Årsagen til, at der nu benyttes en anden pose, er, at Vestforbrænding I/S har skiftet behandlingsanlæg til et anlæg, hvor poserne skal frasorteres inden bioforgasning. Der er derfor ikke længere en fordel ved at benytte komposterbare poser. Ved samme lejlighed har vi tilpasset størrelsen på posen, sådan at den både kan passe i den udleverede køkkenspand og i lidt større køkkenspande fra eksempelvis byggemarkeder eller Ikea. Vi tilbyder derfor ikke længere to størrelser poser.

Hvis du i varme perioder oplever problemer med lugt eller skadedyr ved din beholder udenfor, kan du begrænse problemet ved at følge en række gode råd.



## Skraldemanden tømmer ikke, hvis der er andre slags poser i madaffaldet

Hvis du pakker dit madaffald i andre skraldeposer eller indkøbsposer, vil du opleve, at vi ikke tømmer din madaffaldsbeholder. Det er nemlig et krav, at man skal benytte madaffaldsposen til madaffaldet.

Hvis din beholder er blevet afvist på grund af forkerte poser, har du fået en seddel af skraldemanden om det.

Hvad gør jeg, hvis min beholder er blevet afvist?

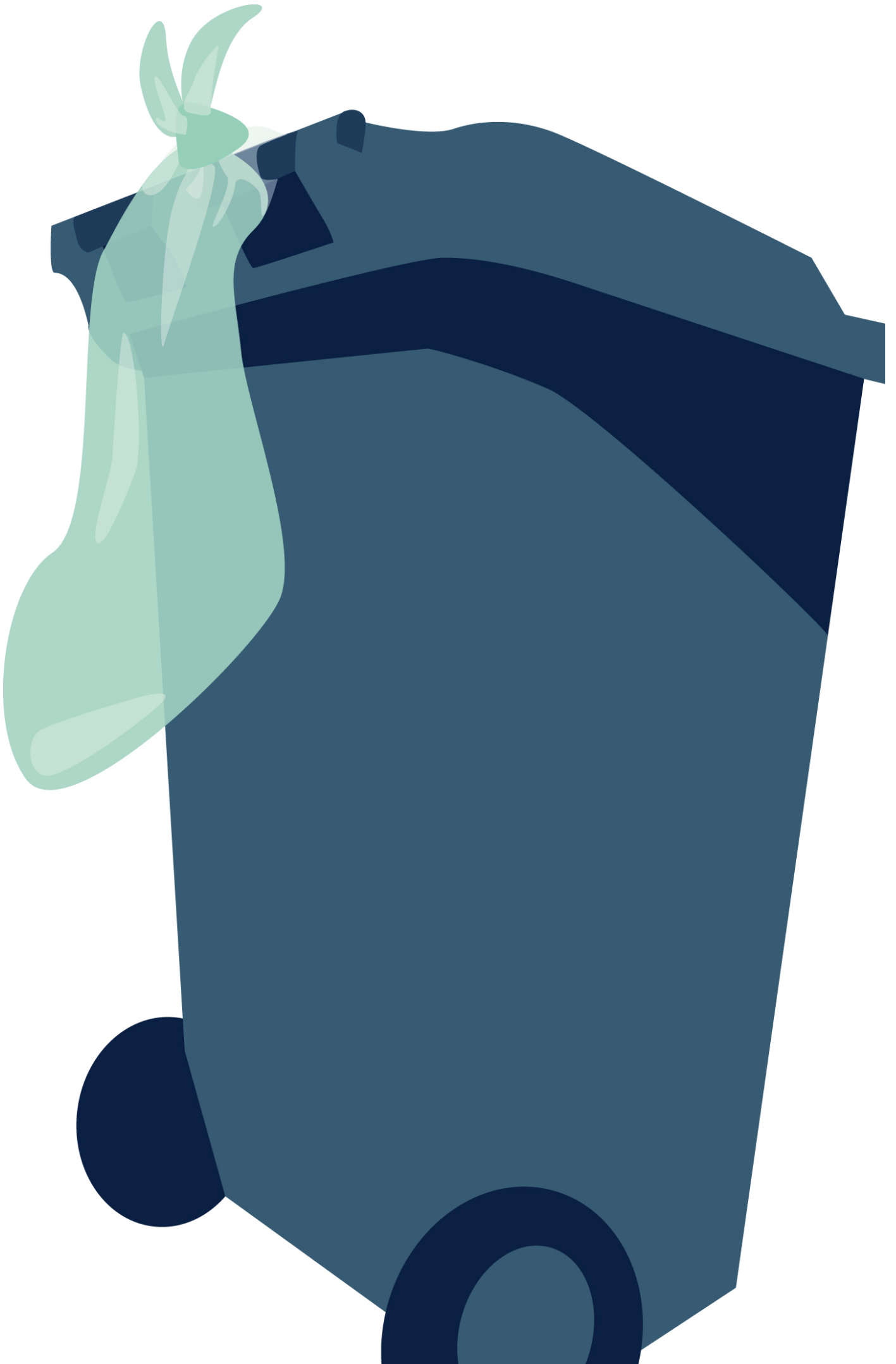
Flyt dit affald til restbeholderen, og husk de rigtige poser fremover.

Hvis du mangler plads nu og her, kan du enten købe en ekstrasæk eller bestille en ekstra tømning mod betaling.

## Sådan får du madaffaldsposer

Når du har egne beholdere på hjul

Når du har brug for flere poser til madaffald, skal du binde en pose på din madaffaldsbeholders håndtag. Så lægger skraldemanden en ny pakke poser på låget, efter han har tømt beholderen.



## Når du bor et sted med fælles beholdere

Bor du i en boligafdeling med fælles beholdere, er det boligselskabet, der får udleveret poser og uddeler dem efter behov. Spørg hos boligselskabet, hvordan I får flere poser hos jer.

Bor du i en mindre andelsboligforening eller ejerforening med fælles beholdere, skal foreningen selv rette henvendelse for at få leveret flere poser til uddeling. Dette gøres via mail til [kundeservice@vestfor.dk](mailto:kundeservice@vestfor.dk).

## Hvis du akut mangler poser

Mangler du akut poser, kan du også finde poserne på en af kommunens tre genbrugspladser eller på kommunens biblioteker. Du kan hente en pakke ad gangen per husstand.

## Mangler du en lille køkkenspand?

Mangler du en lille køkkenspand til madaffald, så kan du gratis bestille et sæt med køkkenspand, folder og poser, så længe lager haves. Køkkenspanden passer til poserne på 8L. Leveringstiden er ca. 14 dage.

## Sortér madaffaldet korrekt



Ja tak til

Alt madaffald, tilberedt eller råt:

- Brød, ris og pasta
- Frugt

- Grøntsager
- Kød (også med ben)
- Æggeskaller
- Skaldyr
- Brugt køkkenrulle
- Brugte kaffefiltre
- Brugte teposer
- Afskårne blomster fra hjemmet og mindre potteplanter uden potte.

## Nej tak til

- Anden dagrenovation, herunder pizzabakker og dyrestrøelse
- Haveaffald, herunder afklip og nedfaldsfrugt