

Bilag 1 – forslag til distriktsgrænser

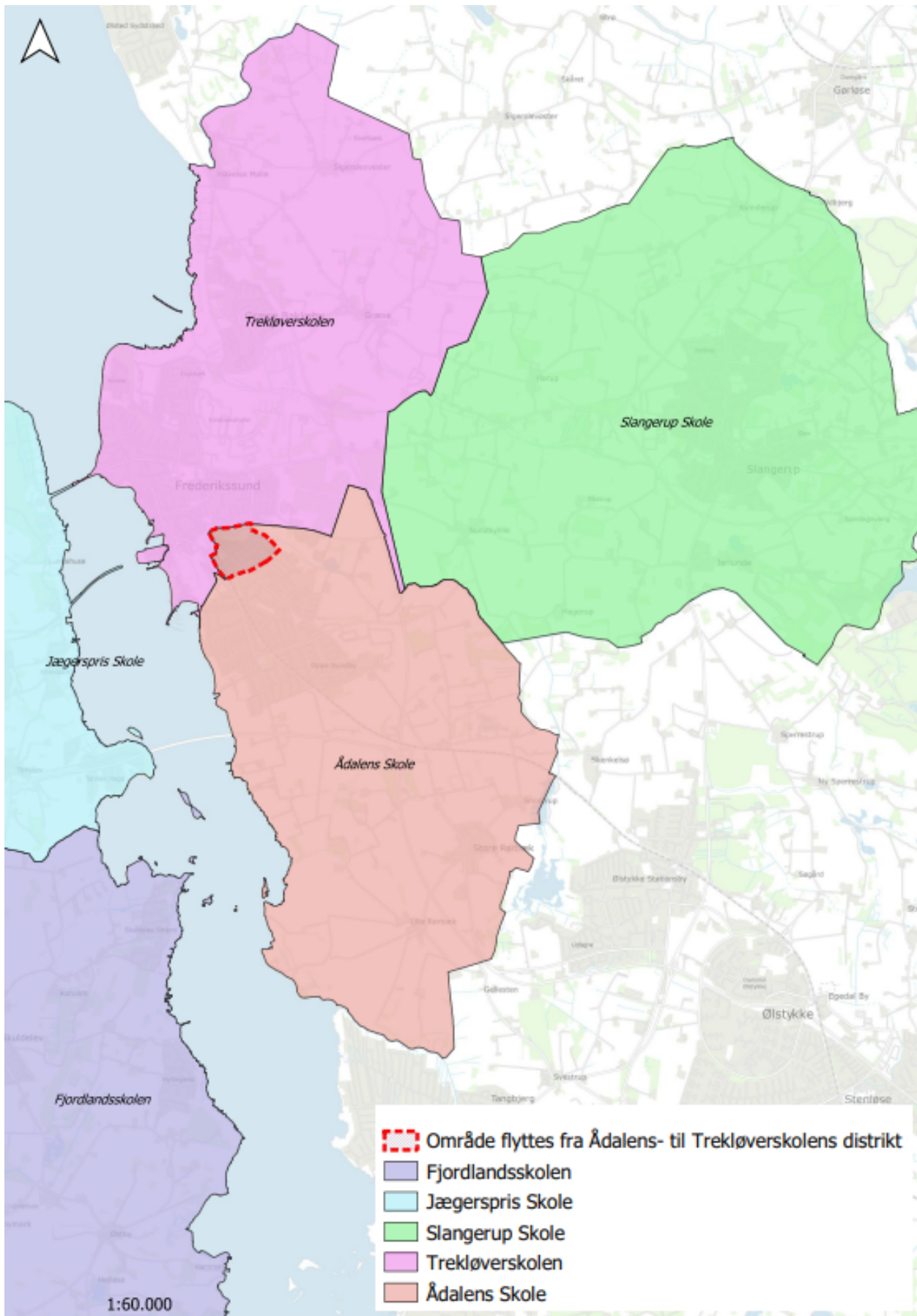
Forslag 1 - flere børn hører til Trekløverskolen:

Med dette forslag flyttes distriktsgrænserne mellem Trekløverskolen og Ådalens Skole, således at flere boligområder i Frederikssund by, og dermed flere elever, kommer til at høre til Trekløverskolens skoledistrikt.

Kortet i sagens bilag 1 viser de nye distriktsgrænser mellem Ådalens Skole og Trekløverskolen ved forslag 1, version a. I denne model vil Gefionvej, Plantanvej, Bøge Alle, Rønnebærvej, Bøgebakken og Slenbjergvej fremover høre under Trekløverskolen, svarende til 10 elever i gennemsnit, hvert år.

I det nuværende forslag 1 er distriktsgrænserne baseret på eksisterende prognoseområder og udvalgt ud fra et hensyn til, at der alene rykkes områder der sikrer en tilstrækkelig aflastning af Ådalens Skoles kapacitet. I det fremlagte forslag hører Skelvej derfor fortsat til Ådalens Skole. Det kan dog besluttes, at Skelvej i stedet hører med i det område der fremadrettet hører til Trekløverskolen, idet dette vil udgøre en mere naturlig grænse mellem et større sammenhængende villakvarter og et rækkehuskvarter.





Herunder ses i tabel 1 antal børn i kommende 0. klasser på Ådalens Skole, hvis alle børn bosiddende i Ådalens Skoles nuværende skoledistrikt vælger skolen. Tabel 2 viser antal elever i 0. klasse på Ådalens Skole ved det foreslået distrikt. I begge tabeller er fratrukket det forventede antal børn, som vælger privatskole.

I tabel 3 ses et overblik over antallet af klasser på Ådalens Skole med henholdsvis nuværende og foreslået skoledistrikt.

Med det nye distrikt vil Ådalens Skole på sigt blive tre-sporet i takt med at nye årgange starter på skolen, altså vil én årgang mere hvert år være tre-sporet, startende med 0. årgang i skoleåret 2024/25, 0. og 1. årgang i skoleåret 2025/26 og så fremdeles. Dermed vil Ådalens Skole være tresporet på alle årgange i 35/36, men idet Ådalens Skole fortsat skal rumme eleverne fra befolkningsvækst til Vinge, vil der i en periode være flere klasser på nogle årgange. Eksempelvis forventes en udvidelse fra fire til fem klasser på 6. årgang i 27/28, grundet tilgangen fra Vinge. Dette vil dog ikke samlet set udfordre skolens kapacitet.

Tallet er baseret på antallet forventede skolestartere fra 2024 til 2030.

Tabel 1: Antal børn i 0 klasse, hvis alle børn bosiddende i distriktet vælger Ådalens Skole						
KLASSE	24/25	25/26	25/27	27/28	28/29	29/30
0	95	101	95	100	101	100

Tabel 2: Ådalens Skole med nyt distrikt og fratrukket den forventede tilslutning til privatskole						
KLASSE	24/25	25/26	25/27	27/28	28/29	29/30
0	63	67	64	69	70	70

Tabel 3: Antal klasser på Ådalens Skole med hhv. nuværende og foreslået distrikt	24/25	25/26	25/27	27/28	28/29	29/30
Antal klasser ved nuværende distrikt	40	40	40	41	41	41
Antal klasser ved forslået distrikt	39	38	37	37*	36	35

Nedenstående tabel viser konsekvensen for Trekløverskolens elevtal, såfremt der vedtages nye distriktsgrænser som forslag 1, version a.

Tabel 4: Forventet antal børn i 0. klasse på Trekløverskolen i nuværende distrikt						
	24/25	25/26	26/27	27/28	28/29	29/30
0 klasse	76	73	76	76	76	77

Trekløverskolen vil, under forudsætning af, at den nuværende tilslutning til folkeskolen og at de nuværende mønstre i forhold til valg af anden folkeskole eller privatskole gennem frit skolevalg, forsætter, skulle oprette fire klasser hvert år. Tabel 5 indeholder det forventede antal børn til 0. klasse på Trekløverskolen ved det nye distrikt, henover en årrække.

Tabel 5: Forventet antal børn i 0. klasse på Trekløverskolen, hvis alle i den nye del af distriktet vælger skolen						
	24/25	25/26	26/27	27/28	28/29	29/30
0. klasse	86	83	86	86	86	87

Idet det er Administrationens forventning at et antal elever vælger privatskole eller på anden vis anden skole gennem frit skolevalg, vil Trekløverskolen med nye distriktsgrænser forventeligt få et elevgrundlag svarende til fire klasser i 0. klasse. Tabel 6 er baseret på, at Trekløverskolen kan fordele de fire klasser på de to undervisningsmatrikler, Græse Bakkeby og Falkenborg, uden at være nødt til at danne flere klasser.

Tabel 6: Antal klasser på Trekløverskolen før og efter distriktsændringer	24/25	25/26	26/27	27/28	28/29	29/30
Klasser ved nuværende distrikt	32	31	30	30	30	30
Klasser ved forslåede distrikt	33	33	33	34	35	36

I alle årene vil der med det nye skoledistrikt dannes fire 0. klasser på Trekløverskolen, som i 2029/30 vil have 36 klasser med en klassekvotient på 22,2. Med det nuværende skoledistrikt vil Trekløverskolen i 2029/30 have 30 klasser med en klassekvotient på 21,1. Scenariet vil, under de beskrevne forudsætninger, være økonomisk gevinst, da eleverne kan være i de tre klasser på Trekløverskolen uden at der udløses en ekstra klasse, samtidig med at Ådalens Skole også på sigt bliver tresporet.

Befordringskonsekvenser

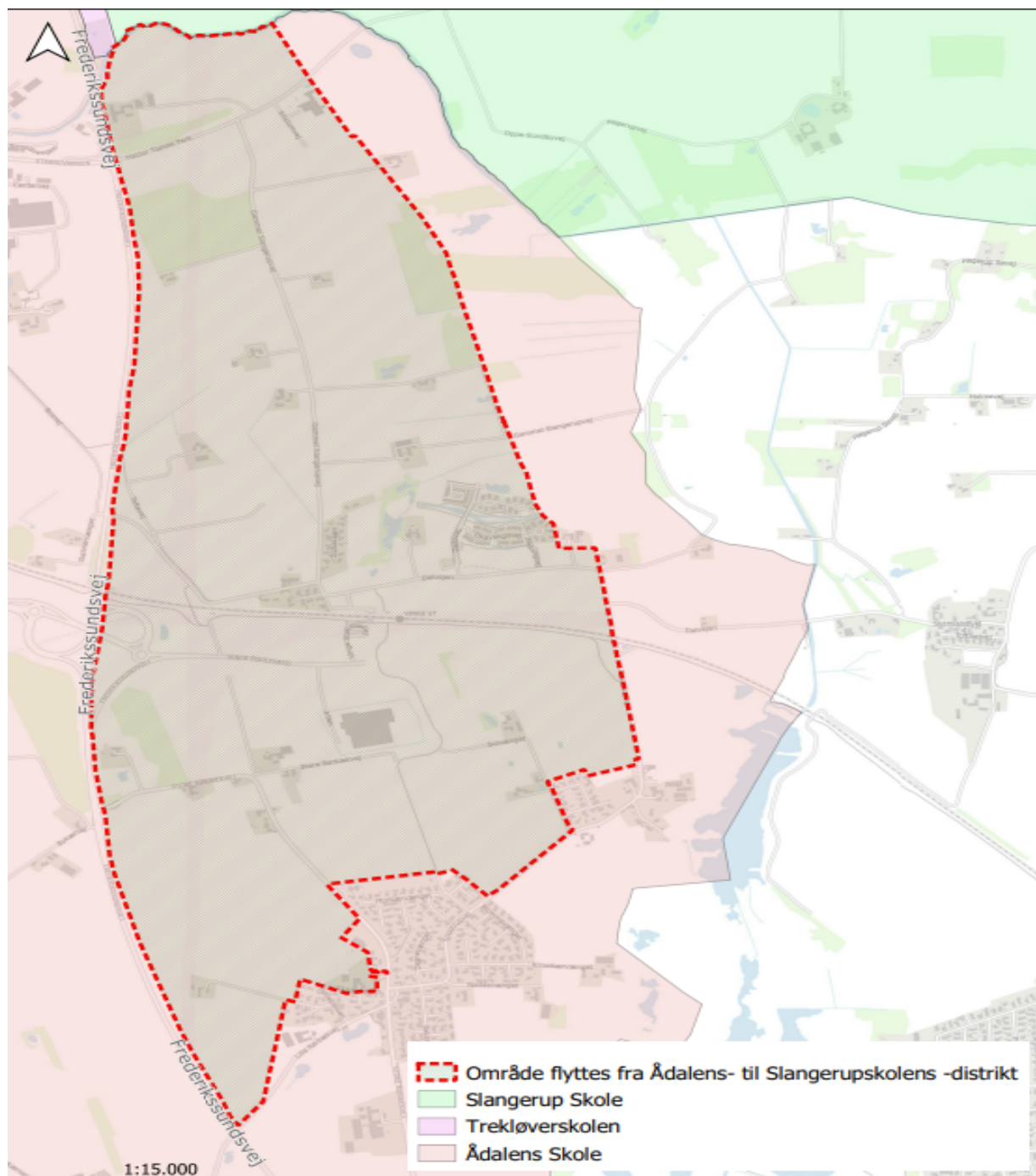
Der er en opmærksomhed på, at der ved dette forslag vil være elever der skal krydse Ågade i krydset Ågade/Bakkegade. Det vil forventeligt blive vurderet af politiet, som værende trafikfarlig for elever til og med 3. klasse, idet krydset i dag er ureguleret og der kører mange biler på Ågade. Der arbejdes dog allerede på nuværende tidspunkt på at etablere lysregulering, med støtte fra en statslig pulje til busfremkommelighed. I tilfælde af at denne lysregulering kan etableres, vil krydset ikke længere være trafikfarligt. Der forventes endelig afklaring herpå i efteråret 2023.

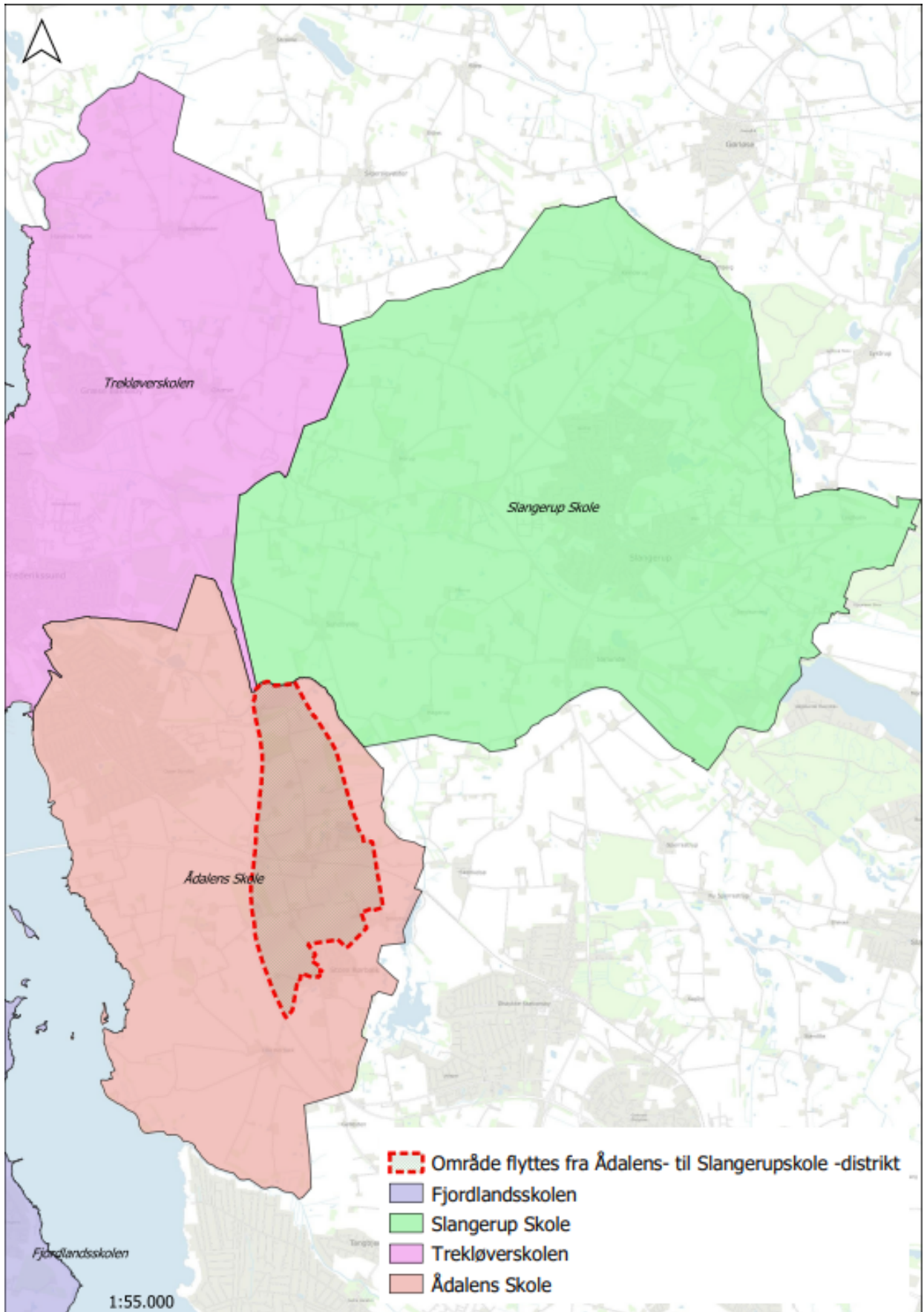
Forslaget forudsætter at eleverne fra Ådalens Skoles tidligere distrikt indskrives på afdeling Falkenborg. Det bør dog bemærkes, at såfremt elever fra 0.-3. klasse indskrives på afdeling Græse Bakkeby, så skal der påregnes udgifter til buskort til elever, idet de vil få længere skolevej end 2,5 km. Et buskort koster ca. 2000 kr./år pr. elev. Der er bus fra Frederikssund station til Græse Bakkeby, så der skal ikke etableres ny busrute.

Løsning 2 – elever fra Vinge hører til Slingerup Skole

I dette forslag bibeholdes de oprindelige distriktsgrænser mellem Ådalens Skole og Trekløverskolen. I stedet ændres Ådalens Skoles distrikt, således at Vinge hører til Slingerup Skole frem til at en ny skole er færdigbygget i Vinge. Distriktsgrænserne i dette forslag er et udtryk for et andet rationale end ved forslag 1, idet dette baserer sig på en antagelse om, at tilflyttere til det nye Vinge ikke har et naturligt tilhørsforhold til Ådalens Skole. Distriktsgrænserne er derfor optegnet således at de indeholder de prognoseområder der hører under det nye Vinge-site.

Hvis eleverne fra Vinge ikke indskrives på Ådalens Skole, vil Ådalens Skoles kapacitet være tilstrækkelig til skolens elevgrundlag. Såfremt elever fra Vinge fra skoleåret 2024/25 hører til Slingerup Skole, vil Ådalens Skole nogle år danne tre 0. klasser og andre år danne fire 0 klasser, men med færre børn i klasserne.





Nedenstående tabel viser antal forventede børn bosiddende i Vinge, som forventeligt vil vælge folkeskolen i de kommende år. Øverste linje angiver antal børn til skolestart i 0. klasse i det pågældende år og anden linje angiver antal børn på de øvrige klassetrin i de kommende seks år. Tredje linje viser hvor mange elever i skolealderen, der tilvælger folkeskolen, der forventes bosiddende i Vinge de næste seks år.

Tabel 7 – overblik over antal skolebørn i Vinge	2024	2025	2026	2027	2028
Antal skolestartere, der forventes at vælge folkeskolen, bosiddende i Vinge	7	8	12	17	19
Antal elever fra 1-9 klasse, der forventes at vælge folkeskolen, bosiddende i Vinge	47	77	102	130	157
Antal forventede folkeskoleelever i skolealderen i alt, der forventes at vælge folkeskolen, bosiddende i Vinge	54	85	114	147	175

Efter Folkeskoleloven har elever ret til at bevare deres skoletilbud i den skole, hvor de er indskrevet. Det må således forventes at elever der bor i Vinge og allerede er indskrevet på Ådalens Skole, vil fortsætte deres skolegang her. Med en ændring af skoledistriktet vil alle tilflyttere til Vinge dog fra skoleåret 2024/25 tilhøre Slangerup Skole, og vil således blive indskrevet her, uanset årgang.

Administrationen bemærker, at intentionerne i folkeskolelovens bestemmelser om skoledistrikter og elevers ret til at tilhøre et skoledistrikt og indskrives på en distriktsskole er, at en elev sikres skolegang i sit nærmiljø, med alle de fordele det indebærer i forhold til skolevej, sammenhold, fritidsaktiviteter med videre. Det er altså ikke Administrationens vurdering, at det er i overensstemmelse med intentionerne i loven at børn fra Vinge skal tilhøre en skole langt fra deres bopæl.

	Tabel 8 - Elevfremskrivning på Ådalens Skole med nuværende distriktsgrenser					
KLASSE	24/25	25/26	26/27	27/28	28/29	29/30
0	95	101	95	100	101	100
1	90	97	102	97	101	102
2	86	92	100	103	98	102
3	102	88	93	102	104	99
4	89	103	92	96	105	105
5	90	98	109	99	104	111
6	97	97	104	114	104	108
7	99	102	105	112	117	109
8	107	98	101	106	111	114
9	83	102	94	96	101	104
I alt	938	978	996	1024	1044	1055
	Tabel 9 - Elevfremskrivning på Ådalens Skole uden tilgang fra Vinge					
KLASSE	24/25	25/26	26/27	27/28	28/29	29/30
0	88	89	76	77	83	77
1	85	86	89	76	77	83

2	86	85	86	89	76	77
3	99	86	85	86	89	76
4	85	99	86	85	86	89
5	88	85	99	86	85	86
6	101	88	85	99	86	85
7	101	101	88	85	99	86
8	106	101	101	88	85	99
9	90	106	101	101	88	85
I alt	929	926	896	872	854	843

Slangerup Skole vil ved dette forslag til distriktsgrænser have en stigende klassekvotient i indskolingen fra 20,7 elever i 2025/26 til en gennemsnitlig klassekvotient på 24 elever i 2029/30. Dette under forudsætning af, at familier fra Vinge benytter frit skolevalg til at vælge andre skoler, herunder privatskoler efter samme mønstre, som de gør i dag.

Slangerup Skole vil i hele perioden kunne rumme elever fra Vinge i maksimalt fire klasser. Med det nuværende skoledistrikt vil Slangerup Skole i 2029/30 have 34 klasser med en klassekvotient på 20,6. Med det nye forslag, hvor Vinge hører til Slangerup Skole, vil der i stedet være 37 klasser med en gennemsnitlig klassekvotient på 23,9.

Hvis både Ådalens Skole og Slangerup Skole danner fire klasser i alle år, skal der forventes omkostninger til tre ekstra klasser i skoleåret 2028/30 for det samlede skolevæsen i Frederikssund Kommune.

Tabel 10 – Elevfremskrivning på Slangerup Skole uden elever fra Vinge						
KLASSE	24/25	25/26	26/27	27/28	28/29	29/30
0	77	76	77	77	78	80
1	73	80	75	77	76	77
2	64	74	79	74	75	75
3	67	70	71	76	71	73
4	62	62	69	70	75	71
5	75	67	63	69	70	75
6	71	62	66	62	68	69
7	80	70	58	62	58	64
8	64	65	68	57	62	58
9	86	73	61	64	55	58
Hovedtotal	720	699	688	688	688	700
Tabel 11 – Elevfremskrivningen på Slangerup Skole med elever fra Vinge						
Klasse	24/25	25/26	26/27	27/28	28/29	29/30
0	84	83	89	94	97	101
1	79	90	86	91	95	97
2	67	83	92	88	92	96

3	73	75	83	92	88	91
4	70	70	76	84	94	89
5	82	78	74	78	86	95
6	73	72	82	76	79	87
7	85	74	74	82	74	76
8	73	72	74	77	83	74
9	88	85	71	72	75	80
I alt	774	783	802	835	864	886

Befordringskonsekvenser

Administrationen estimerer befordringsomkostninger svarende til ca. 1,1 mio. kroner.